

คู่มือการจัดซื้อจัดจ้าง

สำนักงานทรัพยากรธรรมชาติและสิ่งแวดล้อม
จังหวัดร้อยเอ็ด

ส่วนอำนวยการ

โทร. ๐ ๔๓๕๑ ๑๕๖๑

โทรสาร ๐ ๔๓๕๑ ๓๐๔๓

คู่มือการจัดซื้อจัดจ้าง

สำนักงานทรัพยากรธรรมชาติและสิ่งแวดล้อมจังหวัดร้อยเอ็ด



คู่มือการจัดซื้อจัดจ้าง

สำนักงานทรัพยากรธรรมชาติและสิ่งแวดล้อม
จังหวัดร้อยเอ็ด

ส่วนอำนวยการ

โทร. ๐ ๔๓๕๑ ๑๕๖๑

โทรสาร ๐ ๔๓๕๑ ๓๐๔๓



๑. ชื่องาน

การจัดซื้อ จัดจ้าง

๒. วัตถุประสงค์

เพื่อให้การจัดหาพัสดุทันตามกำหนดเวลาและดำเนินการจัดซื้อจัดจ้างให้ถูกต้อง ตาม พรบ.การจัดซื้อจัดจ้างและการบริหารพัสดุภาครัฐ พ.ศ. ๒๕๖๐ และระเบียบกระทรวงการคลังว่าด้วยการจัดซื้อจัดจ้างและการบริหารพัสดุภาครัฐ พ.ศ. ๒๕๖๐ กฎกระทรวงอื่น ๆ ที่เกี่ยวข้อง

๓. ขอบเขตของงาน

งานจัดซื้อจัดจ้างตามพระราชบัญญัติการจัดซื้อจัดจ้างและการบริหารพัสดุภาครัฐ พ.ศ. ๒๕๖๐ และระเบียบกระทรวงการคลังว่าด้วยการจัดซื้อจัดจ้างและการบริหารพัสดุภาครัฐ พ.ศ. ๒๕๖๐ และกฎกระทรวงที่เกี่ยวข้อง

๔. คำจำกัดความ

การจัดซื้อจัดจ้าง หมายความว่า การดำเนินการเพื่อให้ได้มาซึ่งพัสดุ การซื้อ จ้าง เช่า แลกเปลี่ยน หรือโดยนิติกรรมอื่นตามที่กำหนดในกฎกระทรวง

พัสดุ หมายความว่า สินค้า งานบริการ งานก่อสร้าง งานจ้างที่ปรึกษาและงานจ้าง ออกแบบ หรือควบคุมงานก่อสร้าง รวมทั้งการดำเนินการอื่นตามที่กำหนดในกฎกระทรวง

เจ้าหน้าที่ หมายความว่า ผู้มีหน้าที่เกี่ยวกับการจัดซื้อจัดจ้างหรือการบริหารพัสดุ หรือผู้ที่ได้รับมอบหมายจากผู้มีอำนาจให้ปฏิบัติหน้าที่เกี่ยวกับการจัดซื้อจัดจ้างหรือการบริหารพัสดุของหน่วยงานของรัฐ

๕. ขั้นตอนการปฏิบัติงานการจัดซื้อจัดจ้าง

๕.๑ สำรวจความต้องการใช้พัสดุของสำนักงานทรัพยากรธรรมชาติและสิ่งแวดล้อมจังหวัดร้อยเอ็ด

๕.๒ วางแผน กำหนดเวลา ตรวจสอบงบประมาณที่ใช้ดำเนินการ

๕.๓ ตรวจสอบเกณฑ์คุณลักษณะและแบบรูปรายการของพัสดุที่ต้องการจัดซื้อจัดจ้าง

๕.๔ จัดทำรายงานขอซื้อขอจ้าง เสนอขอความเห็นชอบ ผู้อำนวยการสำนักงานทรัพยากรธรรมชาติและสิ่งแวดล้อมจังหวัดร้อยเอ็ด (รับมอบอำนาจจากผู้ว่าราชการจังหวัด)

๕.๕ ดำเนินการจัดซื้อจัดจ้าง ตามวิธีที่ได้รับความเห็นชอบ/นำข้อมูลลงในระบบ e-GP

๕.๖ จัดทำสัญญาหรือข้อตกลง/จัดทำใบ PO ในระบบ GFMS

๕.๗ บริหารสัญญาหรือข้อตกลง

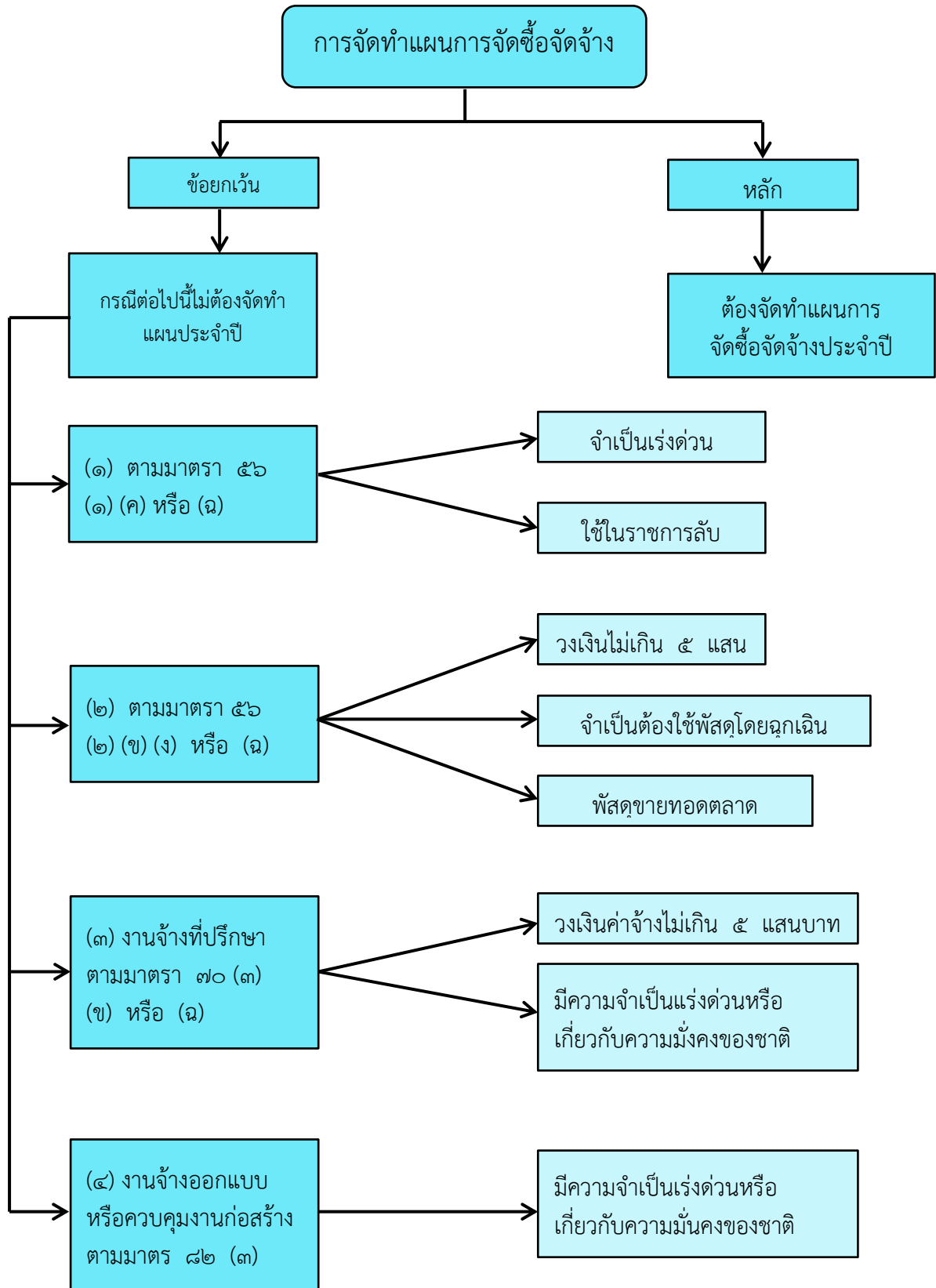
๕.๘ ตรวจสอบพัสดุภายในเวลาที่ระบุฯ กำหนด/ตรวจรับในระบบ GFMS

๕.๙ จัดทำรายงานตรวจรับพัสดุเสนอ ผู้อำนวยการสำนักงานทรัพยากรธรรมชาติและสิ่งแวดล้อมจังหวัดร้อยเอ็ด (รับมอบอำนาจจากผู้ว่าราชการจังหวัด) เพื่อทราบ

๕.๑๐ มอบเรื่องการตรวจรับให้เจ้าหน้าที่การเงิน เพื่อเบิกจ่ายเงินให้ผู้ขาย/ ผู้รับจ้าง

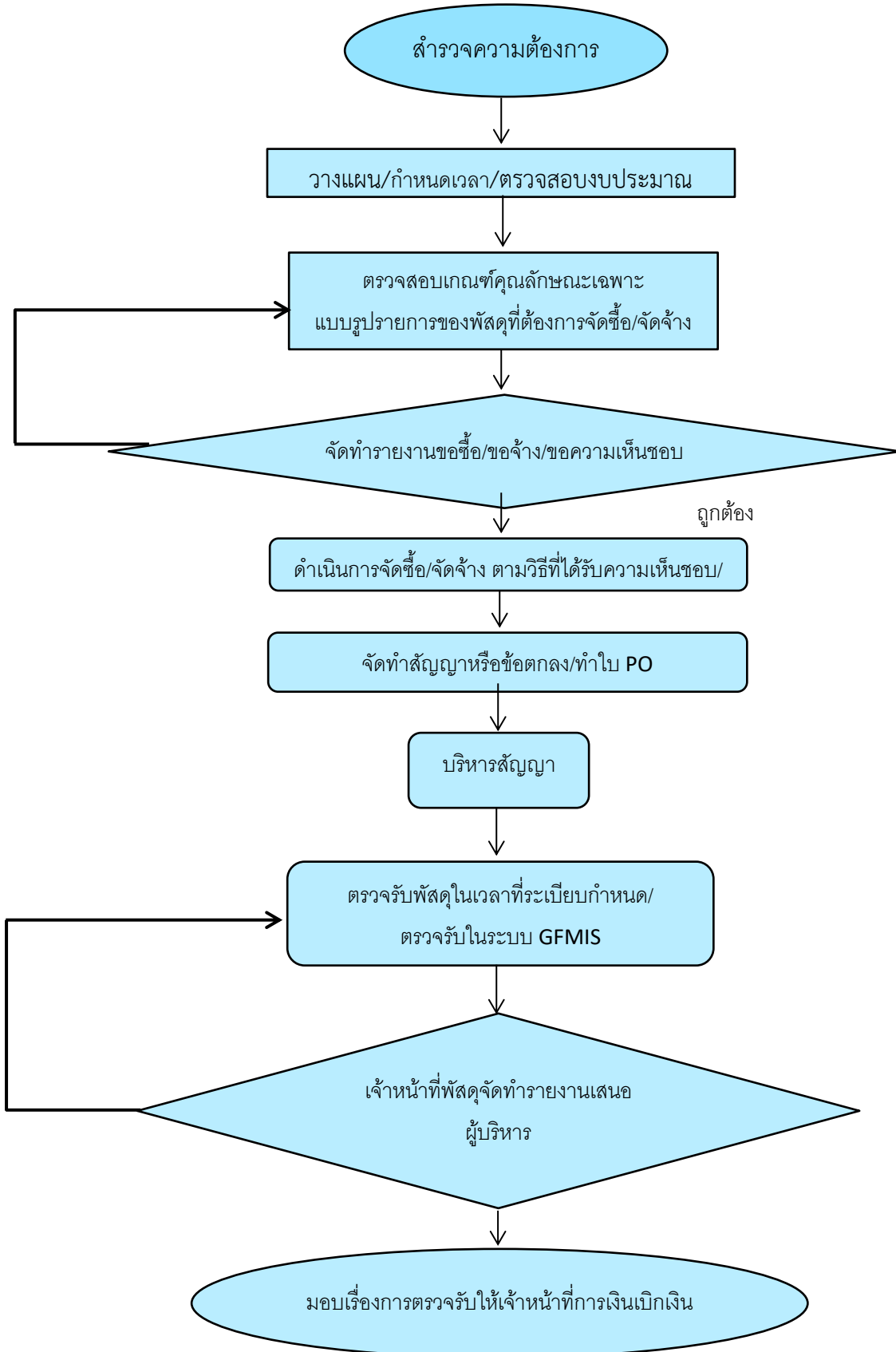


การจัดซื้อจัดจ้าง



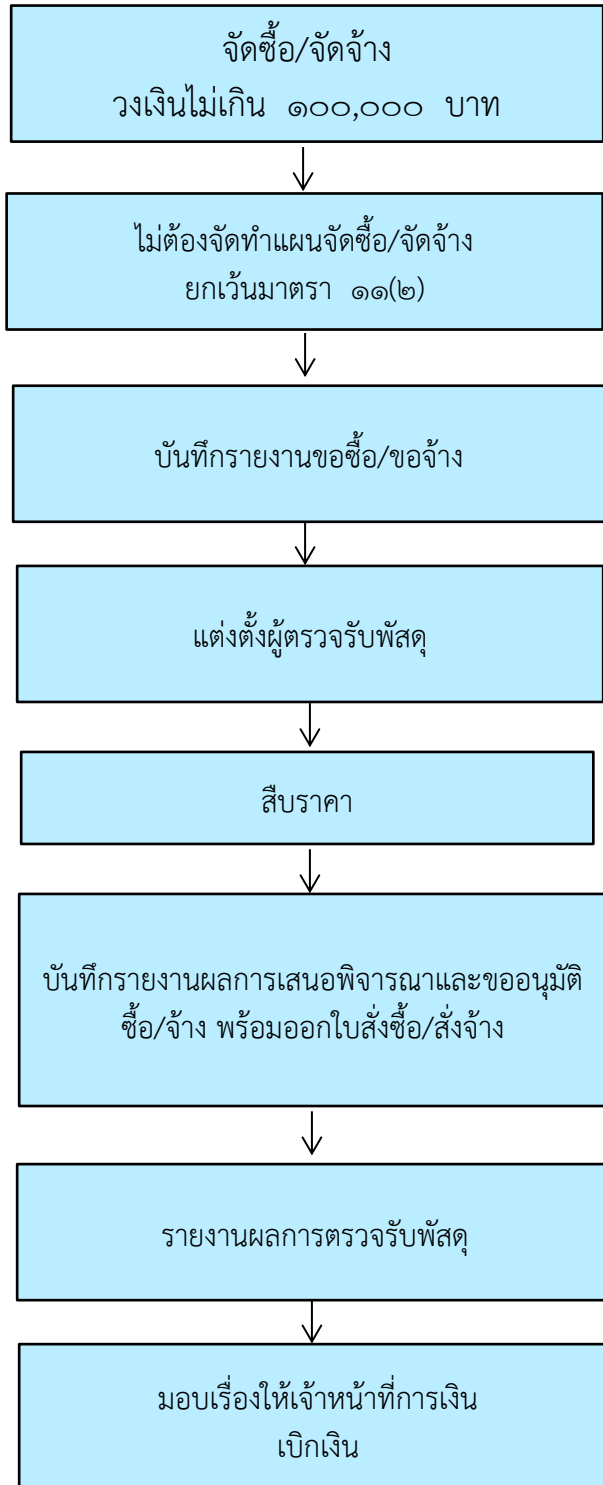


การจัดซื้อจัดจ้าง



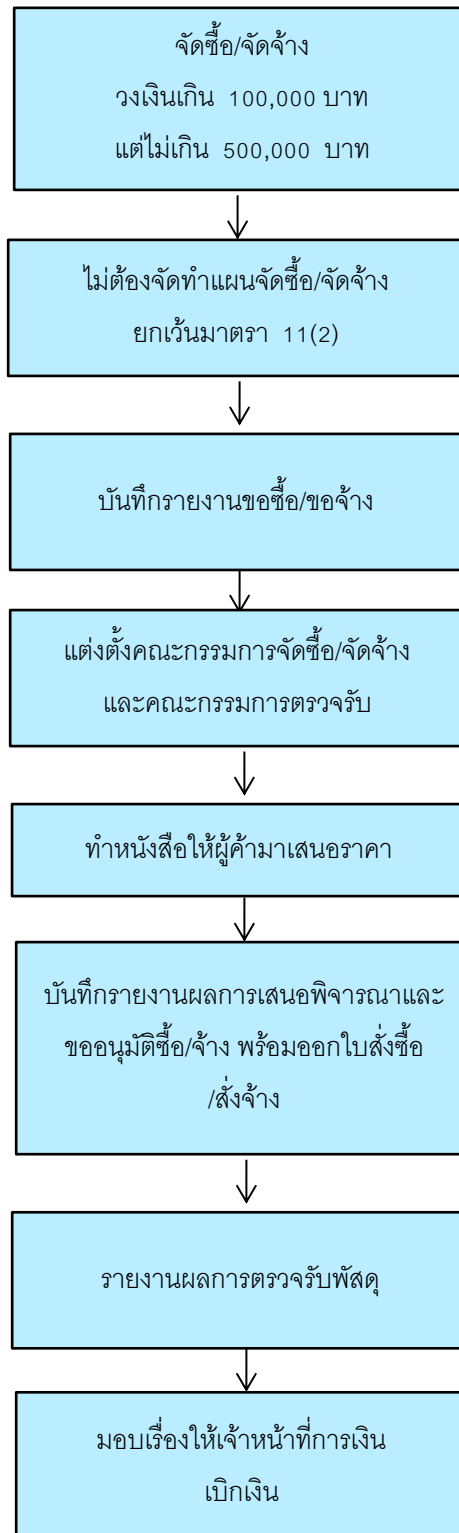


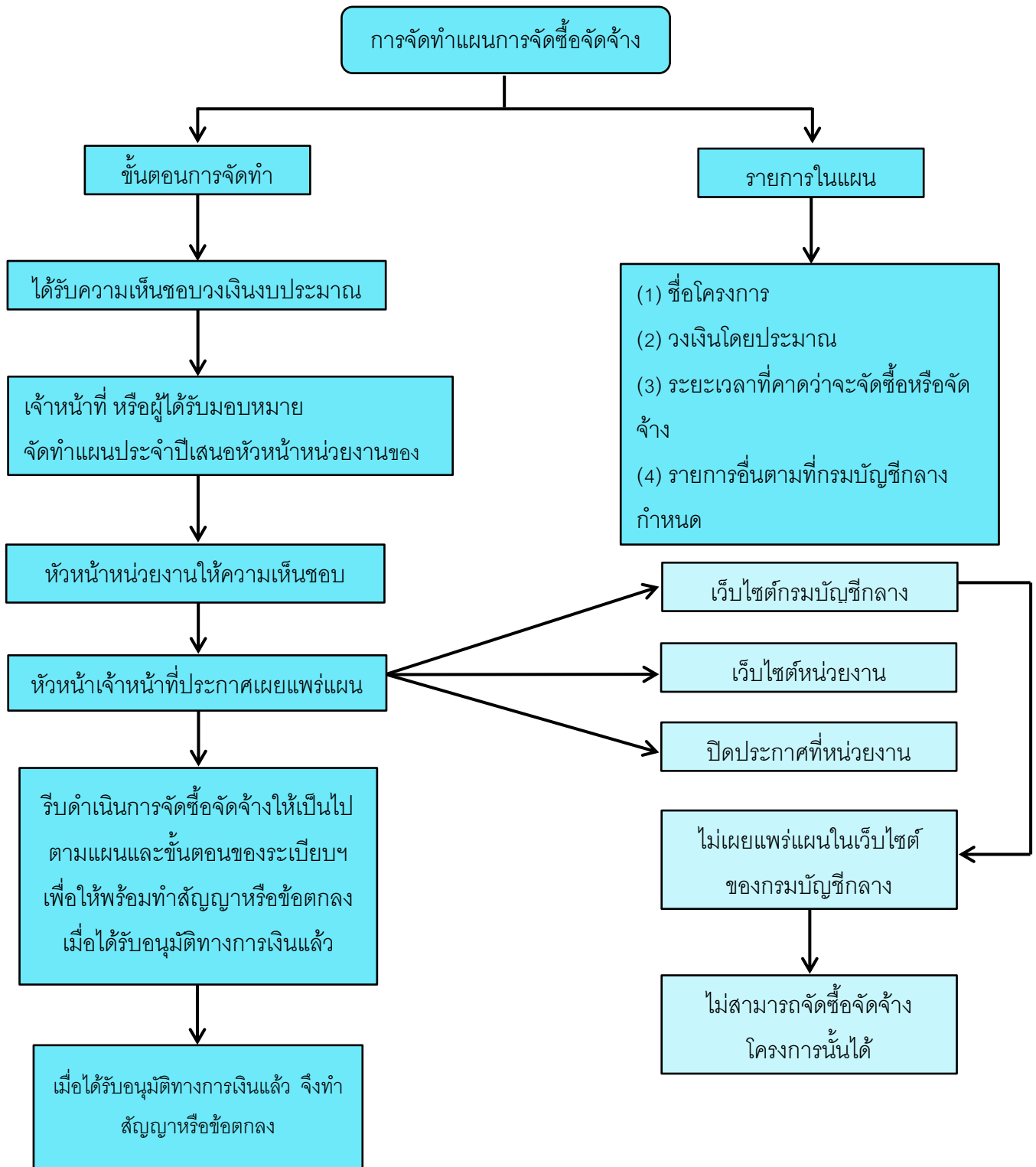
Flow Chart จัดซื้อจัดจ้างโดยวิธีเฉพาะเจาะจง วงเงินไม่เกิน ๑๐๐,๐๐๐ บาท





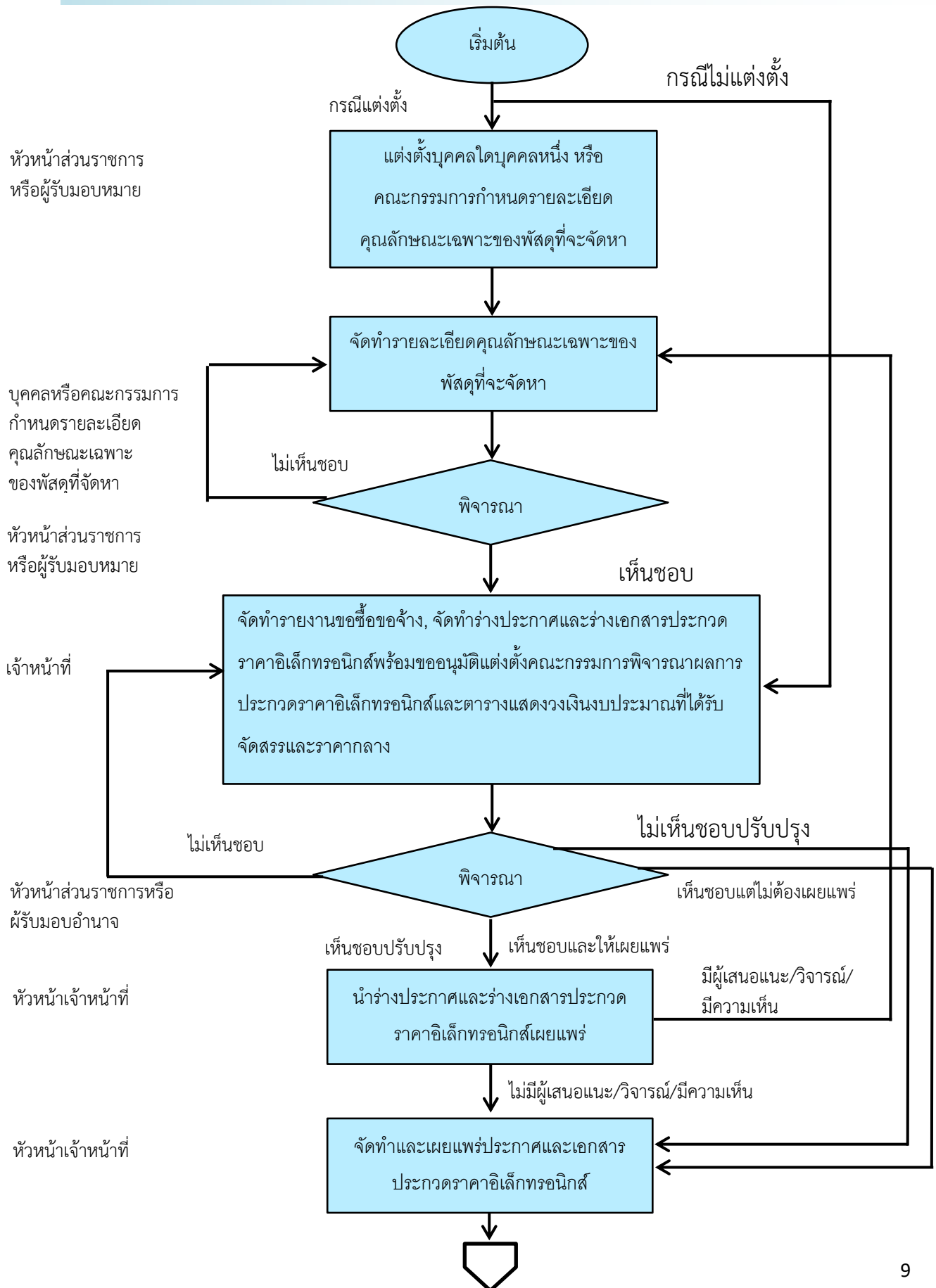
Flow Chart จัดซื้อจัดจ้างโดยวิธีเฉพาะเจาะจง วงเงินเกิน ๑๐๐,๐๐๐ บาท แต่ไม่เกิน ๕๐๐,๐๐๐ บาท





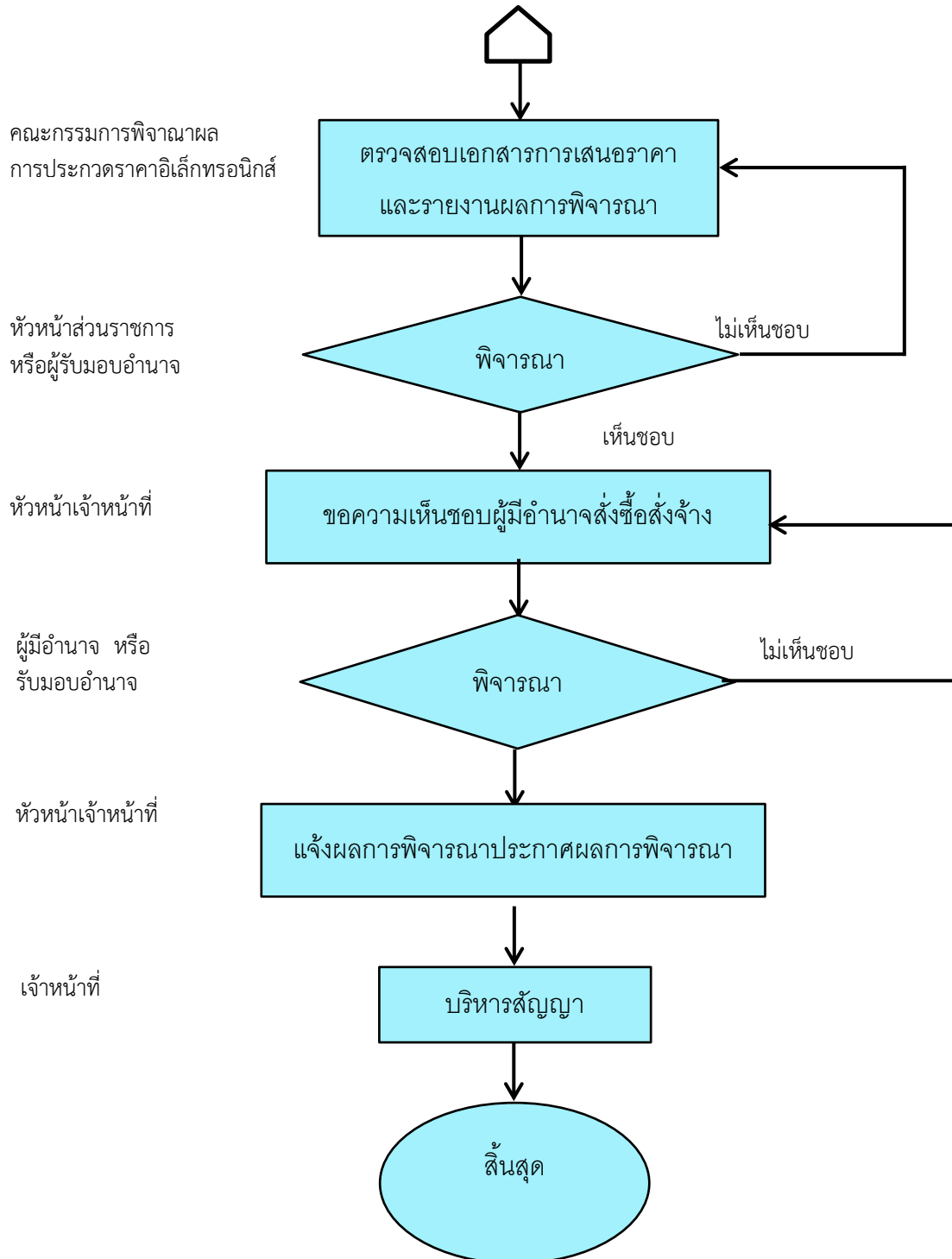


Flow Chart การจัดซื้อจัดจ้างโดยวิธีประกวดราคาอิเล็กทรอนิกส์ (e-bidding)



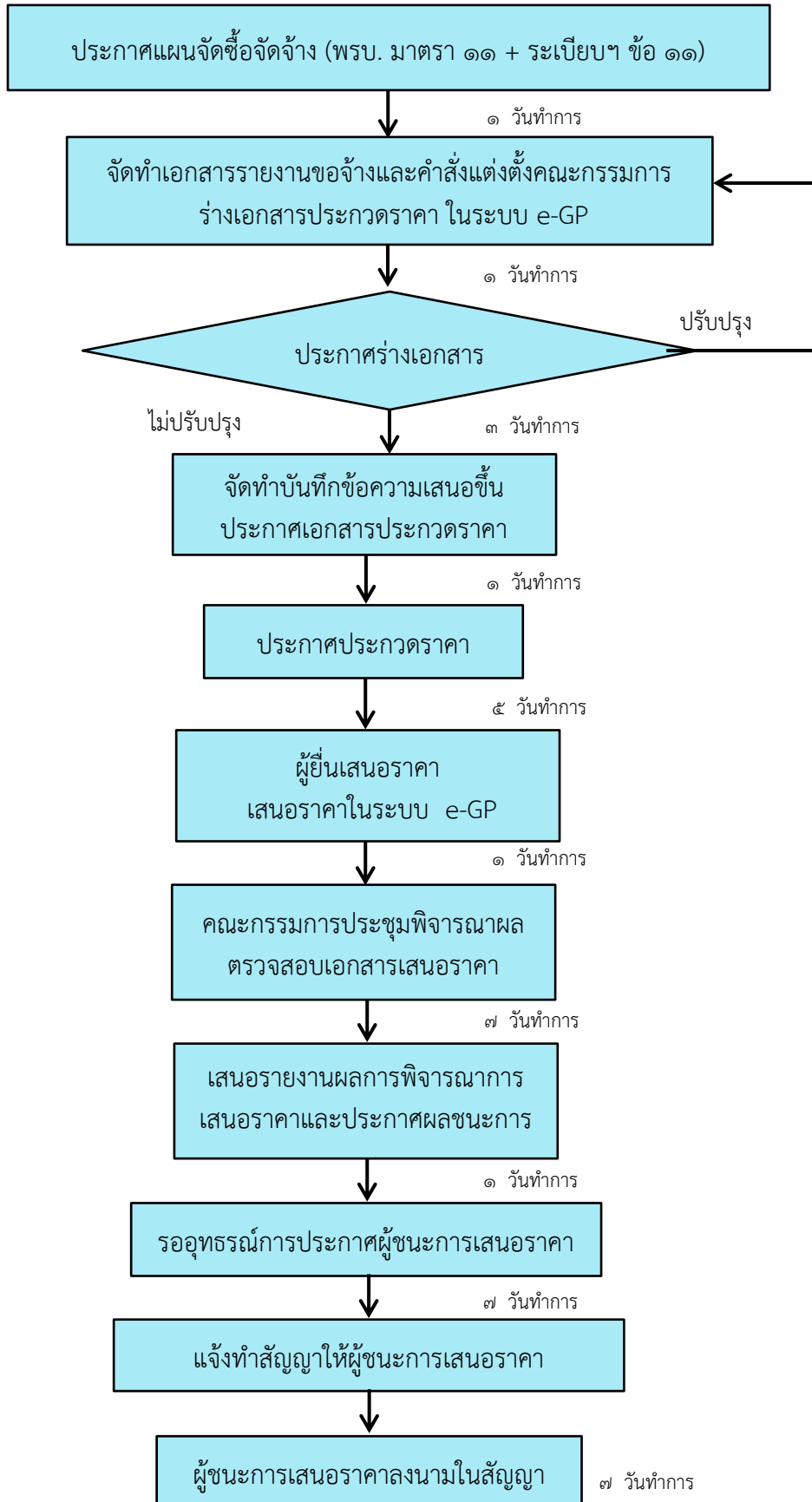


Flow Chart การจัดซื้อจัดจ้างโดยวิธีประกวดราคาอิเล็กทรอนิกส์ (e-bidding)



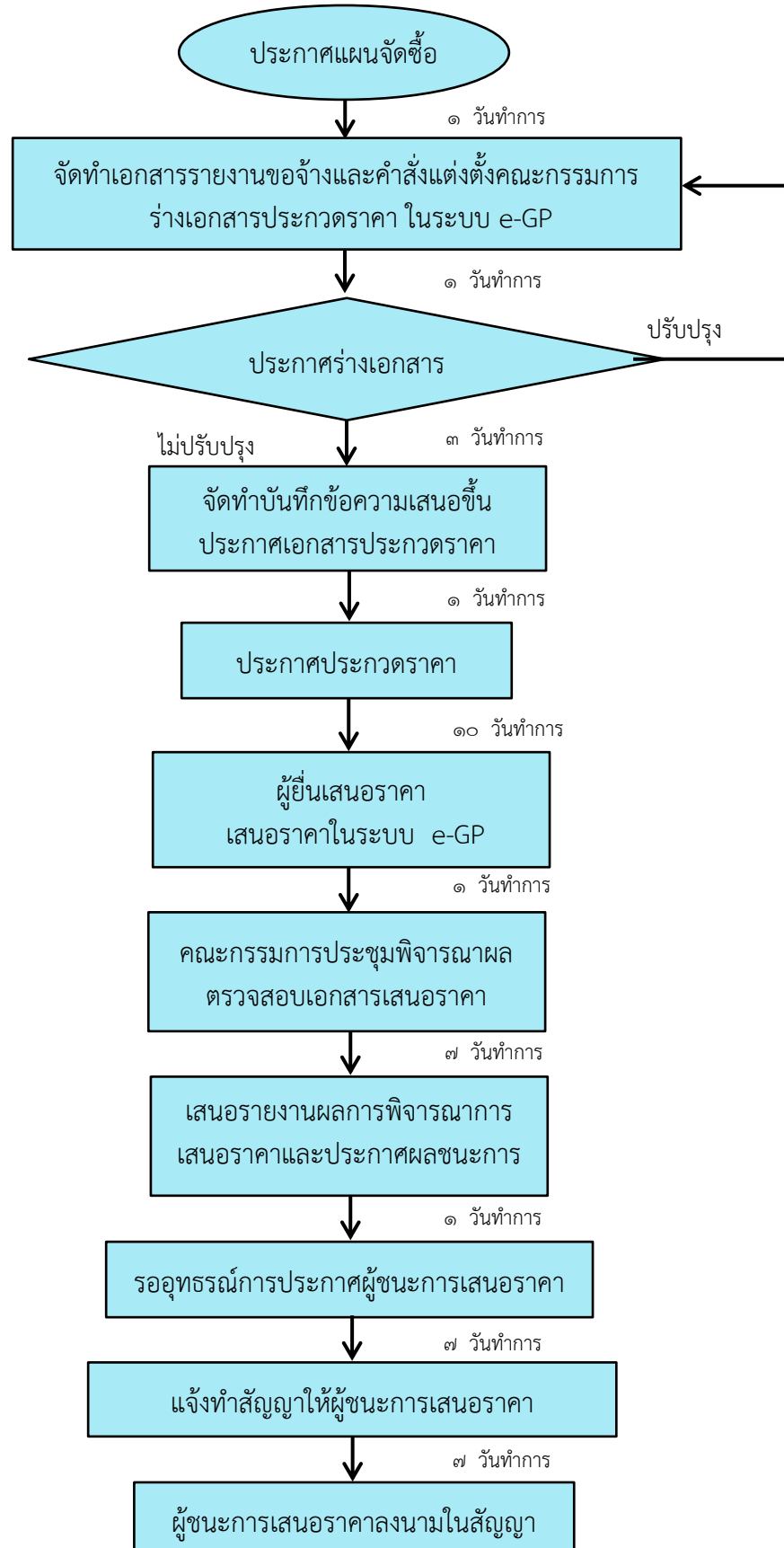


Flow Chart การจัดซื้อจัดจ้างโดยวิธีประกวดราคาอิเล็กทรอนิกส์ (e-bidding)
กรณีวงเงินตั้งแต่ ๕ แสนบาทขึ้นไป แต่ไม่เกิน ๕ ล้านบาท



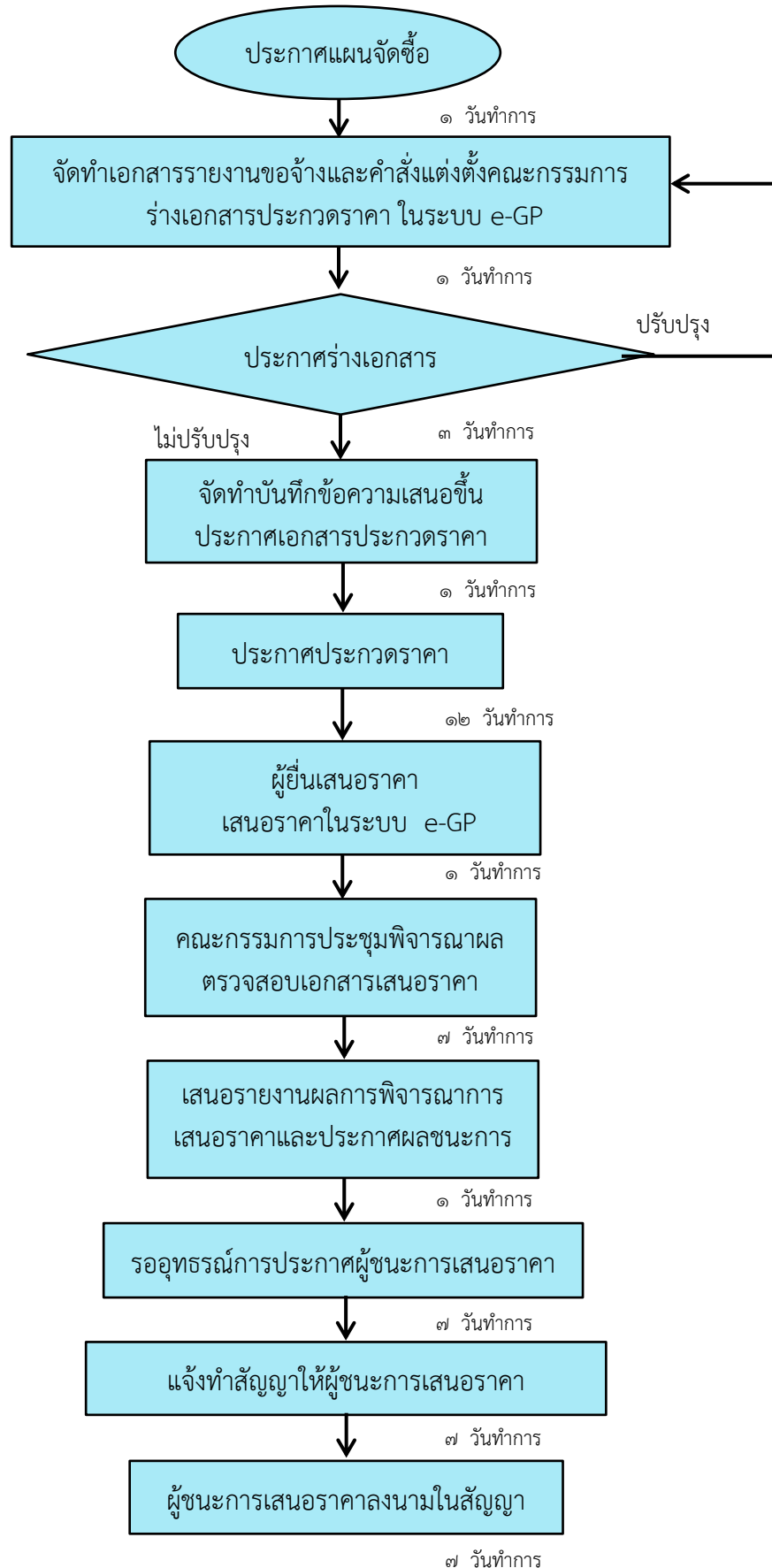


Flow Chart การจัดซื้อจัดจ้างโดยวิธีประกวดราคาอิเล็กทรอนิกส์ (e-bidding) กรณีวงเงินตั้งแต่ ๕ ล้านบาทขึ้นไป แต่ไม่เกิน ๑๐ ล้านบาท





Flow Chart การจัดซื้อจัดจ้างโดยวิธีประกวดราคาอิเล็กทรอนิกส์ (e-bidding)
กรณีวงเงินตั้งแต่ ๑๐ ล้านบาทขึ้นไป แต่ไม่เกิน ๕๐ ล้านบาท





Flow Chart การจัดซื้อจัดจ้างโดยวิธีประกวดราคาอิเล็กทรอนิกส์ (e-bidding) กรณีวงเงินตั้งแต่ ๕๐ ล้านบาทขึ้นไป

